

LMK5-0.66系列电流互感器

产品概述



LMK5-0.66系列互感器为户内型电流互感器，适用于额定频率为50(60)Hz，额定电压为0.66kV及以下电路中作电流测量、电能计量或继电保护用，并使测量、保护装置与高电压相隔离。

产品符合：GB/T 20840.2 标准。

选型指南

LMK5-0.66	○	△	◇	●
产品型号	规格	二次负荷 (容量)	准确级	电流比
LMK5-0.66	30 40 50 60 80 100 120 130	2.5 5/3.75 10/3.75 15 20	0.5 0.2 0.5S 0.2S	5/5 10/5 6300/5

正常工作条件和安装条件

- 环境温度：(-5~40)℃。
- 环境湿度：≤80%。
- 海拔高度：≤1000m。
- 安装场所：户内，且无金属粉尘及剧烈震动的场所。
- 安装场所的大气中无严重污秽，且介质中无足以腐蚀金属和破坏绝缘的气体与导电尘埃。

结构特征

互感器主要由线圈和塑料外壳组成，干式绝缘。

一次母线——电缆或母排——从窗孔穿过。30~50型互感器既可以通过紧定螺钉夹持于母排上，也可通过安装板用螺钉固定安装。60~130型是通过紧定螺钉夹持于母排上。

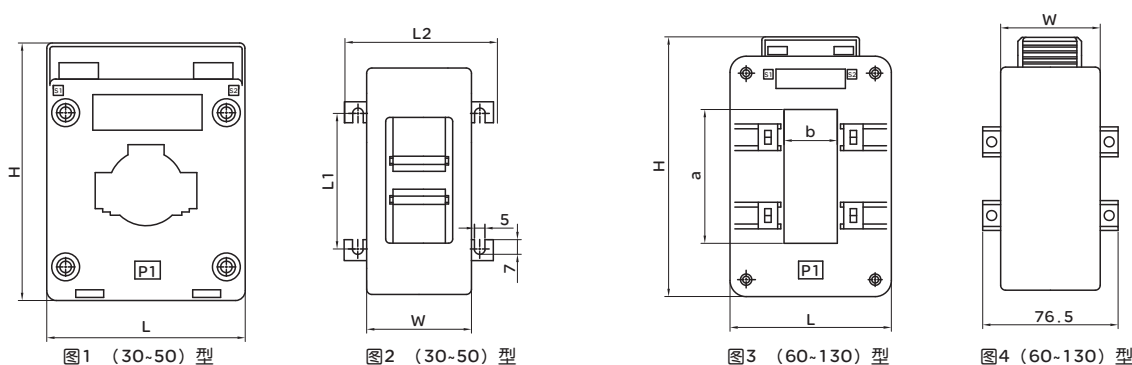
LMK5-0.66系列电流互感器

主要技术数据

型号规格	可通过的最大母排尺寸(mm)	根数	额定一次电流A	额定二次电流A	穿心匝数	二次负荷VA			
						0.5级	0.2级	0.5S级	0.2S级
LMK5-0.66/30	—	—	30、40	5	5	5/3.75	—	—	—
	—	—	50	5	3	5/3.75	—	—	—
	—	—	75、100	5	2	5/3.75	—	—	—
	10×30	1	150-400	5	1	5/3.75	—	—	—
LMK5-0.66/40	—	—	75	5	2	2.5	—	—	—
	—	—	100	5	2	5/3.75	5/3.75	5/3.75	5/3.75
	10×40	1	150	5	1	2.5	—	3.75	—
			200-600	5	1	5/3.75	5/3.75	5/3.75	5/3.75
LMK5-0.66/50	10×50	1	750、800	5	1	10/3.75	10/3.75	10/3.75	10/3.75
			250	5	1	2.5	—	—	—
			300-600	5	1	5/3.75	5/3.75	5/3.75	5/3.75
LMK5-0.66/60	10×60	2	750-1000	5	1	10/3.75	10/3.75	10/3.75	10/3.75
			300-600	5	1	5/3.75	5/3.75	5/3.75	5/3.75
			1000-2000	5	1	15	15	10/3.75	10/3.75
LMK5-0.66/80	10×80	2	500、600	5	1	5/3.75	5/3.75	5/3.75	5/3.75
			750、800	5	1	10/3.75	10/3.75	10/3.75	10/3.75
			1000-3000	5	1	15	15	10/3.75	10/3.75
LMK5-0.66/100	10×100	2	600	5	1	5/3.75	5/3.75	5/3.75	—
			750-1000	5	1	10/3.75	10/3.75	10/3.75	5/3.75
			1200、1500	5	1	15	15	15	10/3.75
			2000-4000	5	1	20	20	20	15/3.75
LMK5-0.66/120	10×120	3	800-1200	5	1	10/3.75	10/3.75	10/3.75	5/3.75
			1500	5	1	15	15	15	10/3.75
			2000-6300	5	1	20	20	20	15
LMK5-0.66/130	10×130	3	800-1200	5	1	10/3.75	10/3.75	10/3.75	5/3.75
			1500	5	1	15	15	15	10/3.75
			3000-6300	5	1	20	20	20	15

外形及安装尺寸

互感器的外形及安装尺寸见图1、图2、图3、图4和表1

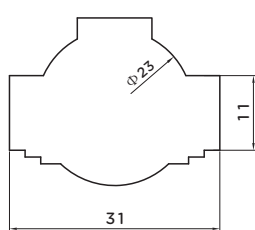


LMK5-0.66系列电流互感器

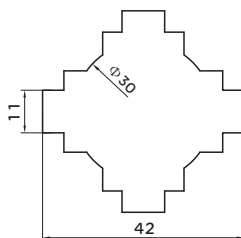
表1

型号规格	窗孔尺寸 a×b(mm)	一次安匝	外形尺寸(mm)			安装尺寸(mm)	
			H	L	B	L1	L2
LMK5-0.66/30	图A-30型	150-400	78.5	60.5	36	34	59
LMK5-0.66/40	图B-40型	150-800	101	79	46	46	
LMK5-0.66/50	图C-50型	250-1000	104	88	46	42	
LMK5-0.66/60	62×33	300-2000	137	100	56	母线固定	
LMK5-0.66/80	83×33	500-3000	161	100	56		
LMK5-0.66/100	103×33	600-4000	187	105	56		
LMK5-0.66/120	122×52	800-6300	212	125	56		
LMK5-0.66/130	132×52	800-6300	217	130	56		

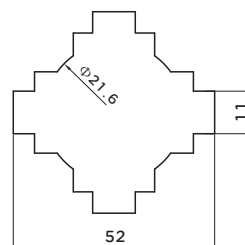
LMK5-0.66系列窗孔尺寸见图A-C



图A-30型



图B-40型



图C-50型

订货须知

- 100A (含) 以下电流默认穿心匝数均为多匝式, 不能订购单匝式的。
- 请注明产品型号规格、二次负荷、相应准确级、电流比、数量。
- 其它要求——如窗孔尺寸、条码、资产号等, 请在合同中注明。

订货举例: LMK5-0.66/40 5/3.75VA 0.5级 300/5A 100只。