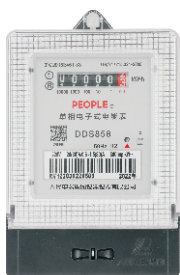


DDS858型

单相电子式电能表



计度器显示(A型)



计度器显示(C型)



LCD显示(RS485远程费控)

产品概述、主要功能及特点

DDS858型单相电子式电能表(以下简称电能表)是根据居民用户用电需求进行设计、制造的电能表,用于测量参比频率为50Hz、参比电压为220V的交流有功电能。

主要功能及特点

- 准确计量正、反向有功电能,反向有功电能按正向电能累计;
- 整表采用性能稳定、低功耗工业级元器件和SMT工艺设计、制造,性能可靠稳定;
- 显示方式可选:计度器显示和LCD显示;
- 具有红外和RS485通信接口(仅LCD显示电能表);
- 远程费控具有:正反向双向计量、功率、功率因数、费率、频率、电流/电压功能,支持14个时区、8个日时段表、14个时段、4个费率,可通过RS485远程接收售电系统下发的拉闸、允许合闸等指令。

主要技术参数

准确度等级	有功1(B)级、2(A)级
电压规格	220V
电流规格	10A、20A、40A、60A、80A、100A
参比频率	50Hz
工作电压范围	规定的工作电压范围: 0.9Un~1.1Un、扩展的工作电压范围: 0.7Un~1.2Un
工作温度范围	规定工作温度范围: -25°C~60°C、极限工作温度范围: -40°C~70°C
功耗	电压线路: ≤2W/10VA、电流线路: ≤1VA
显示方式	计度器显示、LCD显示
通讯方式	计度器显示: 无、LCD显示: RS485(645+MODBUS 标配)
技术标准	GB/T 17215.321-2021、GB/T15284-2022、DL/T 645-1997/2007
外形尺寸(长×宽×高)	156mm×109mm×57.5mm
安装尺寸(长×宽)	139.5mm×96.8mm

产品选型(远程费控)

序号	产品型号	通信方式	通信参数
1	DDS858 (内置)	RS485	DL/T645-1997/2007+MODBUS协议通讯接口E、8、1; 通讯地址: 001-247.
2	DDS858 (UI)	RS485	DL/T645-1997/2007+MODBUS协议通讯接口E、8、1; 通讯地址: 001-247.