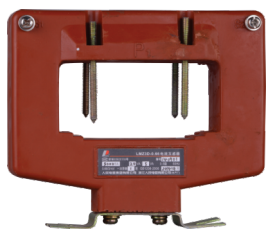


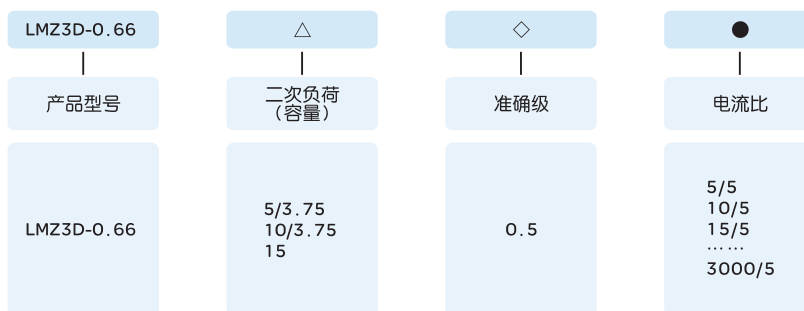
LMZ3-0.66系列电流互感器

产品概述



LMZ3D-0.66系列互感器为户内型电流互感器，适用于额定频率为50Hz，额定电压为0.5kV及以下电路中作电流测量、电能计量或继电保护用，并使测量、保护装置与高电压相隔离。产品符合：GB/T 20840.2 标准。

选型指南



正常工作条件和安装条件

- 环境温度：(-5-40) °C。
- 环境湿度：≤80%。
- 海拔高度：≤1000m。
- 安装场所：户内，且无金属粉尘及剧烈震动的场所。
- 安装场所的大气中无严重污秽，且介质中无足以腐蚀金属和破坏绝缘的气体与导电尘埃。

结构特征

互感器由线圈和安装板、绝缘材料（树脂浇注填料）组成，为干式绝缘。一次母线从中心孔穿过。互感器既可以通过紧定螺钉夹持于母排上，也可通过安装板用螺栓固定安装。

主要技术数据

额定一次电流A	额定二次电流A	穿心匝数	二次负荷VA
			0.5级
20	5	10	5/3.75
30、40	5	5	5/3.75
50	5	3	5/3.75
75、100	5	2	5/3.75
150、200、250、300	5	1	5/3.75
400、500、600	5	1	5/3.75
750、800、1000	5	1	10/3.75
1200、1500、1600	5	1	15
2000、2500、3000	5	1	15

LMZ3-0.66系列电流互感器

外形及安装尺寸

互感器的外形及安装尺寸见图1、图2、图3和表1

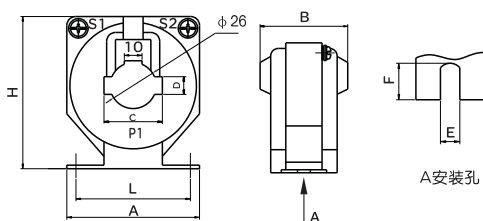


图1 LMZ3D-0.66 (150~300)A

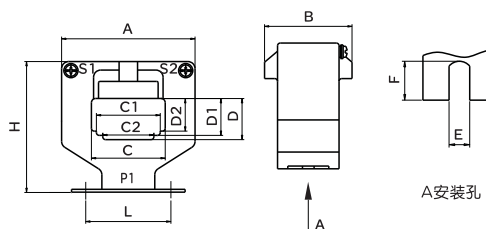


图2 LMZ3D-0.66 (400~600)A

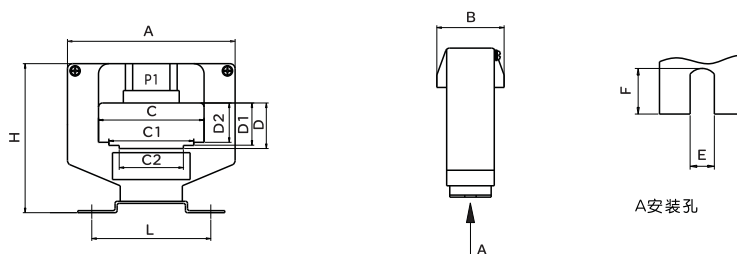


图3 LMZ3D-0.66 (750~3000)A

表1

型号	一次安匝	外形尺寸			窗孔尺寸						安装(孔)尺寸		
		A	B	H	C	C1	C2	D	D1	D2	L	E	F
LMZ3D-0.66	150~300	78	58	89	32	-	-	8	-	-	60	8	16
	400~600	94	64	92	52	45	36	29	26	23	60	8	16
	750~1600	162	65	144	102	82	62	44	41	38	118	11	22
	2000~3000	207	65	175	130	107	90	55	58	62	134	13	24

订货须知

- 本型号100A(含)以下电流穿心匝数均为多匝式,不能定做单匝式。
- 请注明产品型号、二次负荷、相应准确级、电流比、数量。
- 其它要求——如穿心孔径、条码、资产号等,请在合同中注明。
订货举例: LMZ3D-0.66 5/3.75VA 0.5级 100/5A 100只。