

使用说明书

RDQ12、20/NH电磁起动器

符合标准：GB/T 14048.4

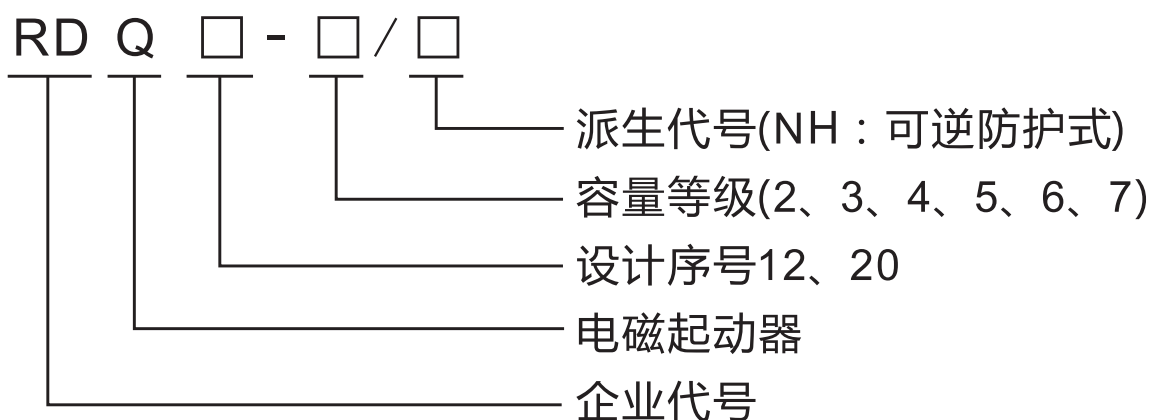
产品安装使用前，请仔细阅读使用说明书，
并妥善保管，以备查阅。

1 适用范围

RDQ12、20/NH系列电磁起动器(以下简称起动器)主要用于交流50Hz、电压至380V的电力线路中，供远距离直接控制三相鼠笼型感应电动机的起动和停止。可逆起动器还可控制电动机的反向运转。对电动机的过载，断相起保护作用。

产品符合: GB/T14048.4 标准。

2 型号及其含义



3 使用和安装条件

- 3.1 海拔高度不超过2 000m；
- 3.2 周围空气温度-5℃ ~ +40℃；
- 3.3 空气相对湿度不大于85%(20±5)℃；
- 3.4 污染等级：3级；
- 3.5 无显著摇动和冲击振动的地方；
- 3.6 与垂直面的安装倾斜度不超过5°。

4 主要技术参数

4.1 起动器的型号对应接触型号、控制功率、热元件型号及额定电流见表1。

表1

起动器 型号	接触器 型号	控制功率 kW		热过载继电器		
		200V	380V	型号	热元件额定电流A	整定电流调节范围A
RDQ12 -2/NH RDQ20 -2/NH	CJT1 -10	2.2	4	JR36-20	0.35	0.25 ~ 0.35
					0.5	0.32 ~ 0.5
					0.72	0.45 ~ 0.72
					1.1	0.68 ~ 1.1
					1.6	1 ~ 1.6
					2.4	1.5 ~ 2.4
					3.5	2.2 ~ 3.5
					5	3.2 ~ 5
					7.2	4.5 ~ 7.2
RDQ12 -3/NH RDQ20 -3/NH	CJT1 -20	5.5	10	JR36-20	11	6.8 ~ 11
					16	10 ~ 16
					22	14 ~ 22
RDQ12 -4/NH RDQ20 -4/NH	CJT1 -40	11	20	JR36-63	22	14 ~ 22
					32	20 ~ 32
RDQ12 -5/NH RDQ20 -5/NH	CJT1 -60	17	30	JR36-63	45	28 ~ 45
					63	40 ~ 63
RDQ12 -6/NH RDQ20 -6/NH	CJT1 -100	30	45	JR36-160	85	53 ~ 85
					120	75 ~ 120
RDQ12 -7/NH RDQ20 -7/NH	CJT1 -150	45	75	JR36-160	120	75 ~ 120
					160	100 ~ 160

4.2线圈额定控制电源电压Us可分为交流50Hz:36v、127v、220v、380v。

4.2.1接触器动作条件：线圈吸合电压为（85%-110%）Us;释放电压为（20%-75%）Us。

4.3起动器的保护特性见表2-表3

表2 起动器三相平衡时动作特性

序号	整定电流倍数	动作时间tp		预期结果	起始条件	周围空气温度	
1	1.05	> 2h		不动作	冷态开始	20±5℃	
2	1.20	< 2h		动作	热态(接序号1后)开始		
3	1.5	脱扣级别	10A	< 2min			动作
			10	< 4min	动作		
4	7.2	脱扣级别	10A	2S < tp ≤ 10S	动作		冷态开始
			10	4S < tp ≤ 10S	动作		

产品脱扣级别:JR36-20、JR36-32为10A级, JR36-63、JR36-160为10级。

4.3.1起动器在三相不平衡时的动作特性见表3

表3 起动器三相不平衡时动作特性

序号	整定电流倍数		动作时间	预期结果	起始条件	周围空气温度℃
	任意两相	另一相				
1	1.0	0.9	> 2h	不动作	冷态开始	20±5
2	1.15	0	< 2h	动作	热态(接序号1后)开始	

4.4 起动器电气原理图1-图2

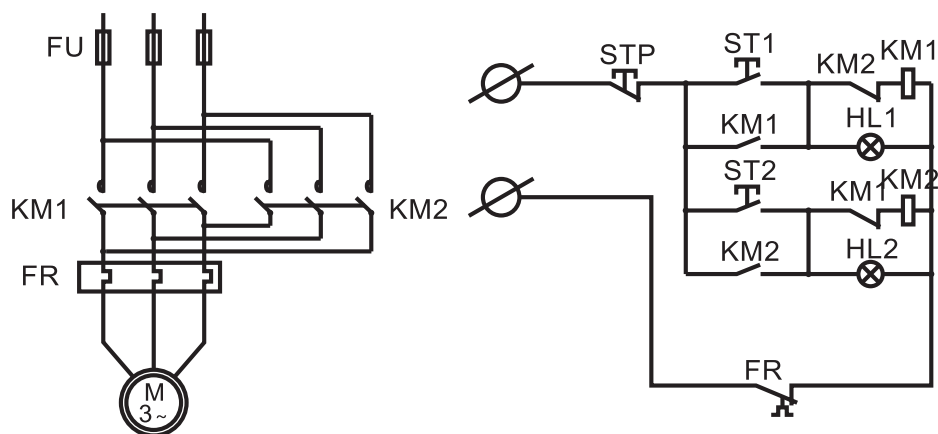


图1 RDQ12/NH可逆电磁起动器电气原理图

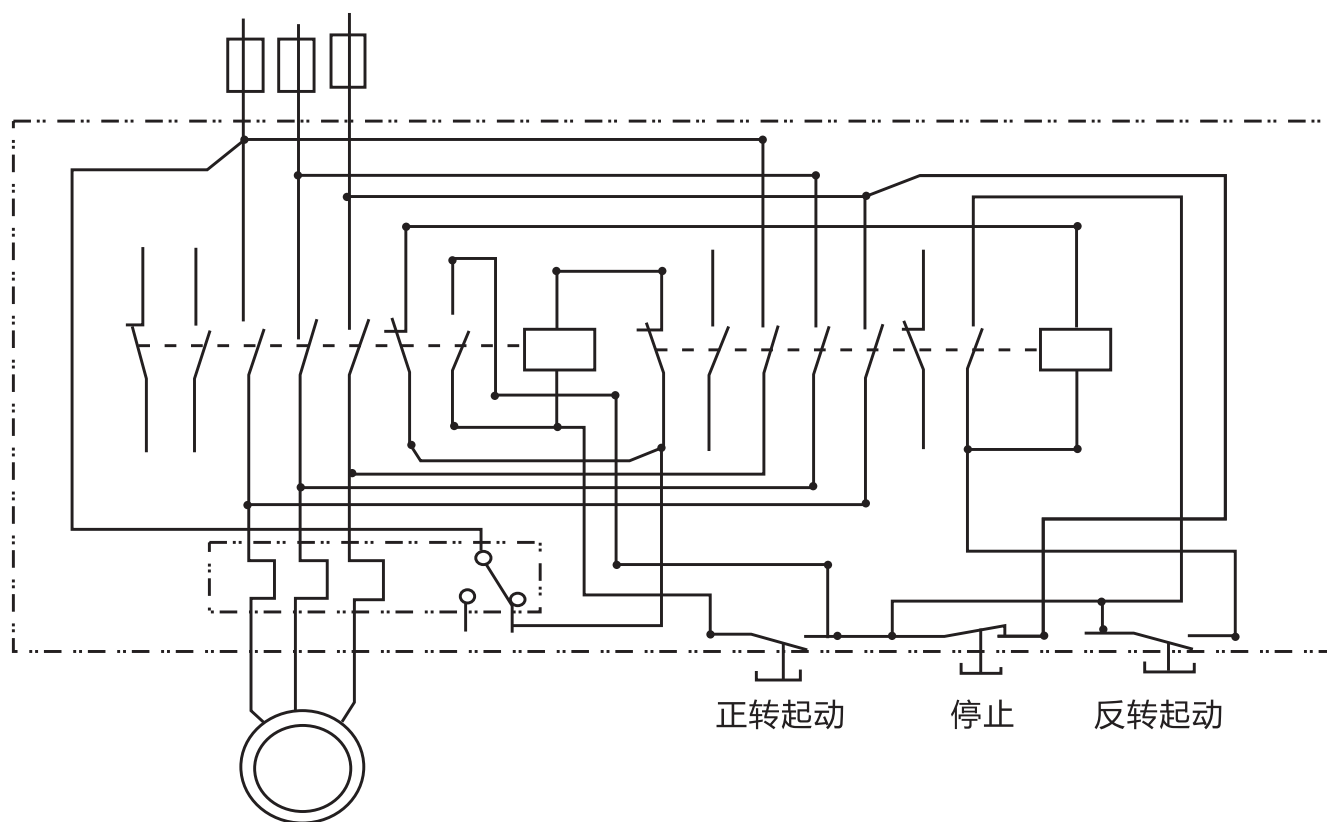


图2 RDQ20/NH可逆电磁起动器电气原理图

5 外形及安装尺寸

外形及安装尺寸见图3-图4及表4。

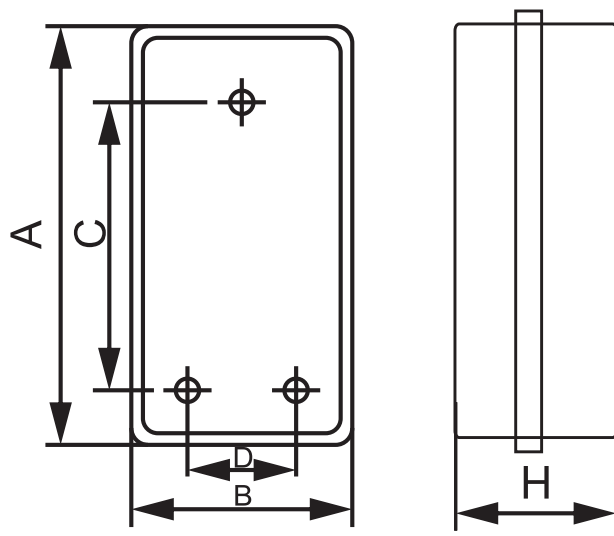


图3 RDQ12/NH外形及安装图

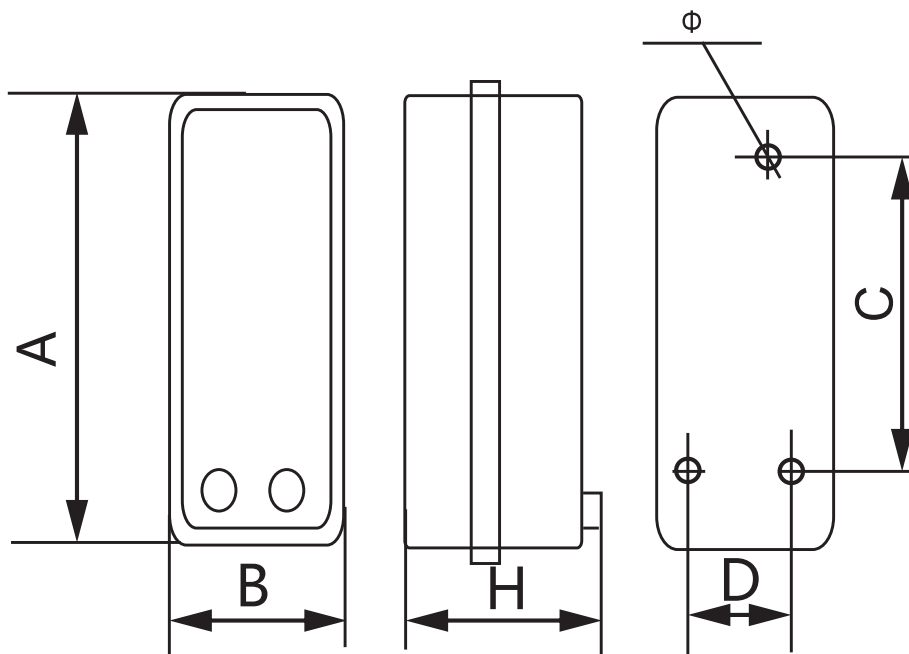


图4 RDQ20/NH外形及安装图

表4

起动器型号	A×B×H mm	C×D mm	Φ mm
RDQ12-2/NH	170×175×115	152×131	6
RDQ12-3/NH	225×230×126	166×171	6
RDQ12-4/NH	275×255×150	217×200	6
RDQ12-5/NH	565×210×160	505×118	7
RDQ12-6/NH	700×285×230	587×281	9
RDQ12-7/NH	700×285×230	587×281	9
RDQ20-2/NH	205×182×117	150×130	6
RDQ20-3/NH	230×230×138	175×175	6
RDQ20-4/NH	295×275×158	230×230	6
RDQ20-5/NH	602×235×186	500×200	7
RDQ20-6/NH	705×305×230	566×266	9
RDQ20-7/NH	775×325×240	625×280	9

7 保修说明及售后服务

在用户遵守保管和使用条件下，本公司生产的产品，自生产日期(以产品合格证或产品上标明的日期为准)起十八个月内或者从购买之日起(以发票开据日期为准)十二个月内，产品因制造质量问题而发生损坏或不能正常工作时，本公司负责无偿修理或更换。但是，在下述情况下引起的故障，即使在保修期内亦作有偿修理或有偿更换：

a)产品的使用情况不符合标准规范要求；

b)自行改装及不适当的维修等原因；

c)地震、火灾、雷击、异常电压，其他不可抗拒的自然灾害等原因。

6 订货须知

用户订货时必须注明起动器型号、线圈电压、热元件的额定电流和订购数量。

例：RDQ12-4/NH，380V，额定电流为32A，100台。

2018年12月第一版 包装物料清单表

序号	名称	单位	数量
1	产品本机	台	1
2	产品使用说明书	本	1
3	干燥剂	包	1

尊敬的顾客：

为了保护我们的环境，当本产品的寿命终了时，请您做好产品或其零部件材料的回收工作，对于不能回收的材料也请做好处理，非常感谢您的合作与支持。

人民电器集团有限公司

合格证

名称：电磁起动器

型号：RDQ12、20/NH系列

检验员：检9

日期：见产品标识码或二维码

产品符合GB/T 14048.4标准，经
检验合格，准许出厂。

人民电器集团有限公司
浙江人民电器有限公司(生产厂)

注意：对于本手册的内容，若因技术升级或采用更新的生产工艺，人民电器有权随时更改、变动，不再另作说明。

人民电器集团有限公司

生产厂：浙江人民电器有限公司

地址：浙江省乐清市柳市柳乐路555号

客服热线：400 898 1166

官方网址：www.chinapeople.com

