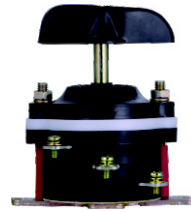


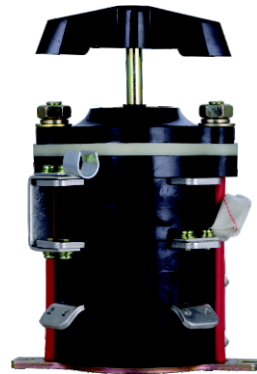
▶ 用途及适用范围

HZ10系列组合开关（以下简称开关），适用于交流50Hz，电压380V及以下，直流220V及以下的电路中，供手动不频繁地接通或分断电路，换接电路、测量电路之用，亦可控制小容量交流电动机。
产品符合GB14048.3-2008《低压开关设备和控制设备 第3部分：开关、隔离器、隔离开关以及熔断器组合电器》标准。

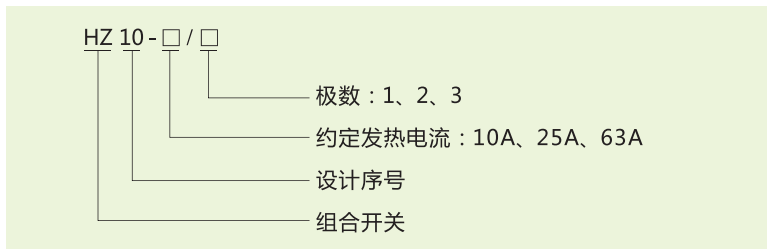


▶ 结构简介

开关的动、静触头（刀片）分别装于数层绝缘件内，动触头跟随手柄旋转而变更其通断位置。操作机构由滑板、凸轮、扭簧及手柄组成。操作机构由扭簧储能，与手动操作速度无关，从而提高了产品的电气性能。



▶ 型号及其含义



▶ 主要技术数据

- 4.1 额定工作电压
a：AC 380V b：DC 220V
- 4.2 额定绝缘电压：660V
- 4.3 约定发热电流：10A、25A、63A
- 4.4 使用类别：AC-22A DC-21A

▶ 正常工作条件和安装条件

- 5.1 周围空气温度：-5℃~+40℃，24h内平均温度不超过+35℃；
- 5.2 开关安装地点的海拔不超过2000m；
- 5.3 大气的相对湿度在周围空气温度为+40℃时不超过50%；在较低温度下可以有较高的相对湿度；最湿月的月平均最大相对湿度为90%，同时该月的月平均最低温度为+25℃，并考虑到因温度变化发生在该产品表面上的凝露；
- 5.4 开关的污染等级为3级；
- 5.5 开关的安装类别为Ⅱ、Ⅲ类；
- 5.6 开关安装在雨雪不能侵袭且无明显振动的地方，安装环境中无足以腐蚀金属和破坏绝缘的气体、尘埃；
- 5.7 开关可安装在任意倾斜位置的场合。

▶ 开关直接控制电动机参数

表1

型号	380V时极限操作电流				380V时允许启动及控制的Y系列电动机	
	闭合		断开		容量(kW)	电流(A)
	电流(A)	次	电流(A)	次		
HZ10-10/3	94	100	62	10	3	7
HZ10-25/3	155	100	108	10	3.5	12

注：控制电动机正反转开关，必须在电动机完全静止时才允许反方向启动。

▶ 外形尺寸及安装尺寸

产品外形尺寸及安装尺寸见图1、图2和表2

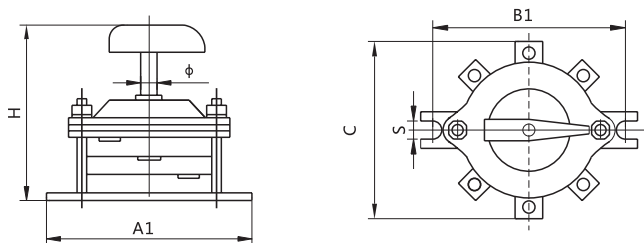


图1 板前接线式

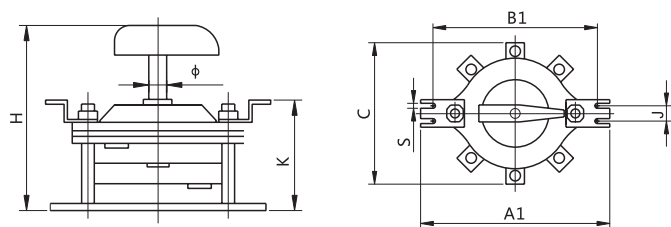


图2 板后接线式

表2

型号	外形尺寸				安装尺寸						备注
	A1	A2	H	C	Φ	B1	B2	S	J	K	
HZ10-10	65	86	6D+6n	50	6	55	74	5	-	29+6n	"n" 为极数
HZ10-25	100	114	78+10n	92	8	90	100	6	-	38+6n	
HZ10-63	142	153	102+15n	132	9	128	139	7	13	47+6n	

▶ 开关接线图

表3

型号规格	极数	层数	接线图号	约定发热电流A		
				10	25	63
HZ10-□/1	1	1	1	√		
HZ10-□/2	2	2	2	√	√	√
HZ10-□/3	3	3	3	√	√	√

表4

