

使用说明书

RPZ50(RDP50)系列配电箱 (模数化终端组合电器)

符合标准：GB/T 17466.1-2008

产品安装使用前，请仔细阅读使用说明书，
并妥善保管，以备查阅。

一、产品的使用范围

RPZ50(RDPZ50)系列配电箱箱体(模数化组合电器)广泛用于宾馆、酒店、家庭、医院、住宅小区及工矿企业民用建筑等的照明及小容量动力线路中，作为过载、短路、漏电保护、电能计量之用，也可以在正常条件下作为不频繁通断照明线路、日常生活用电器及小容量电动机之用。

产品符合：GB/T 17466.1-2008 GB/T 17466.24-2008 标准。

二、结构特点

- 1、本产品箱体由优质冷轧钢板制成，箱盖由阻燃ABS制成，箱盖上有小门;电器原件采用宽度为18mm(或18的整数倍)的模数化电器，安装于卡轨上，拆装方便迅速，可以根据需要任意组合。
- 2、箱体内设有公共接零端子排(中性线)和保护接地端子排。
- 3、箱体上下端和后端均有敲落孔，用以满足不同方向配线的需求。

三、产品使用条件

- 1、环境温度：-15~+40℃，24小时平均值不超过+35℃
- 2、海拔：安装地点的海拔高度不超过2000m。
- 3、大气条件：安装地点的空气相对湿度在周围最高温度+40℃时不超过50%，在湿月的月平均最低温度+25℃时该月最大相对湿度为90%。
- 4、房屋建筑过程中的最高温度：+60℃。

四、技术参数

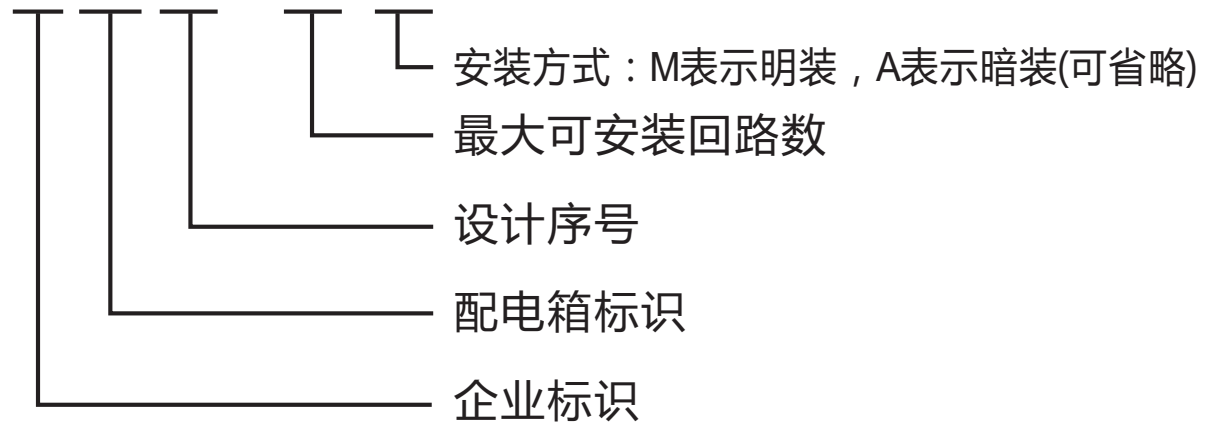
- 1、额定电压：400V
- 2、额定电流：125A
- 3、外壳防护等级：IP30
- 4、最大功耗容量(w)：见表(1)

表(1)

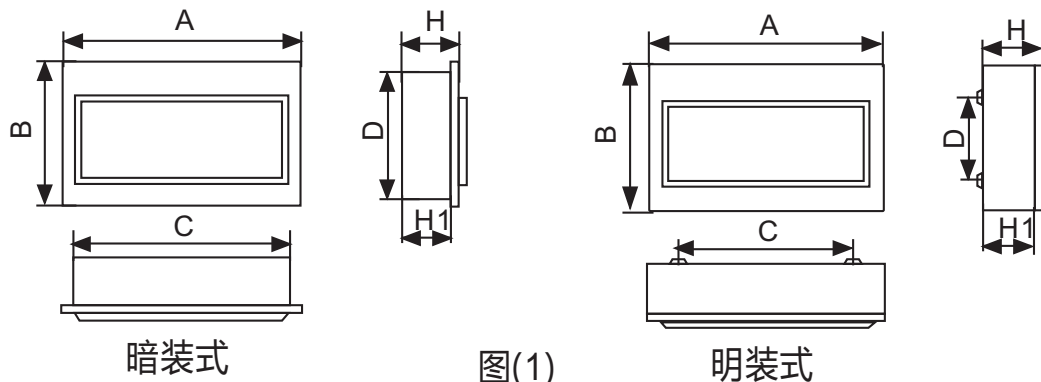
最多回路数	6	9	14	18	30	36	45	54	72
最大功耗容量(W)	20	20	20	20	20	20	20	20	20

五、产品型号含义

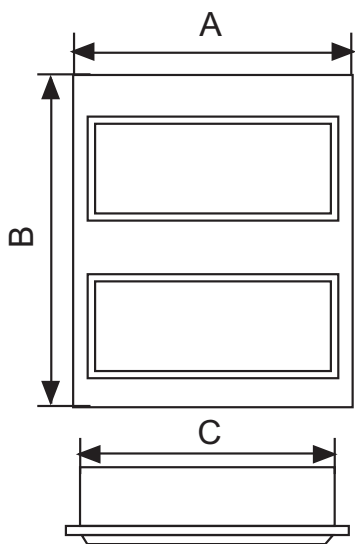
RDPZ 50 - □ □



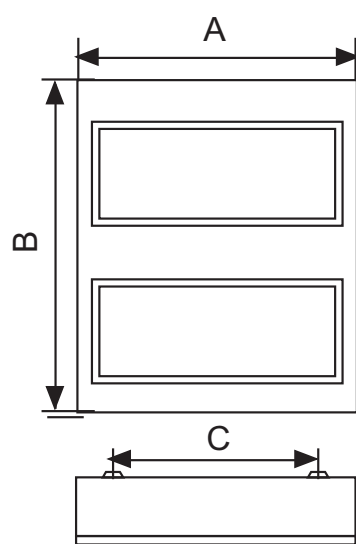
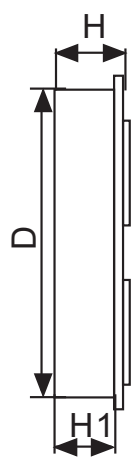
六、产品型号含义



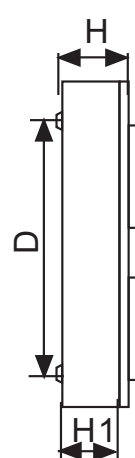
图(1)



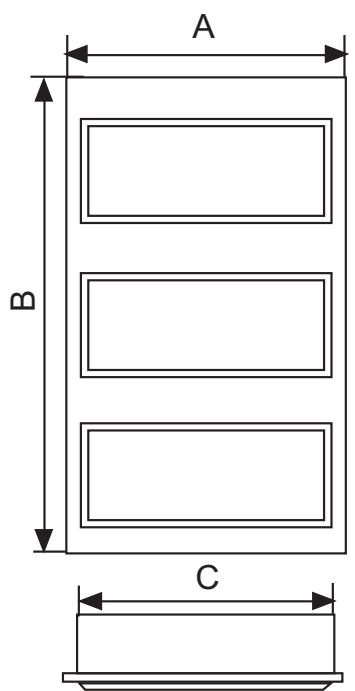
暗装式



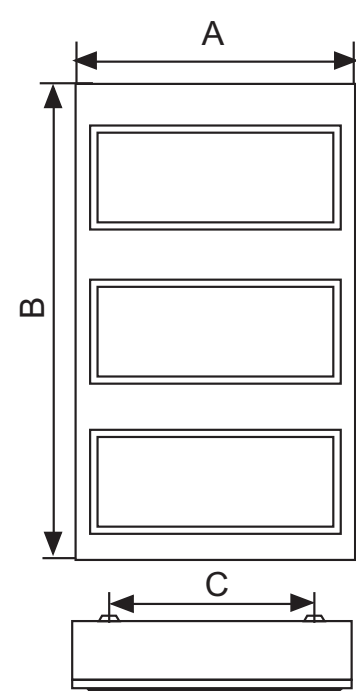
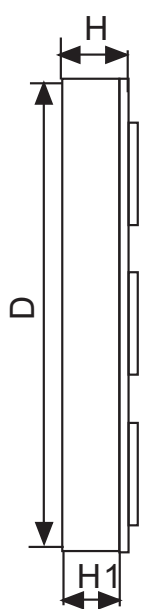
明装式



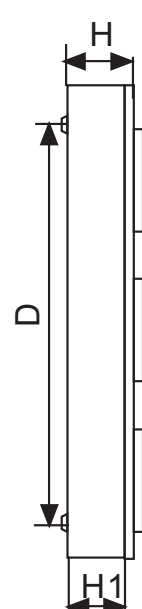
图(2)



暗装式



明装式



图(3)

回路数	尺寸	A	B	C	D	H	H 1	图示	
4~6	暗	200	220	170	195	90	88	图 (1)	
	明	200	220	110	130	90	88		
7~9	暗	255	220	225	195	90	88		
	明	255	220	165	130	90	88		
11~14	暗	360	220	330	195	90	88		
	明	360	220	270	130	90	88		
14~18	暗	431	220	401	195	90	88		
	明	431	220	341	130	90	88		
22~30	暗	360	425	330	400	90	88		图 (2)
	明	360	425	270	335	90	88		
28~36	暗	431	425	401	400	90	88		
	明	431	425	341	335	90	88		
33~45	暗	360	630	330	605	90	88	图 (3)	
	明	360	630	270	540	90	88		
42~54	暗	431	630	401	605	90	88		
	明	431	630	341	540	90	88		
56~72	暗	431	835	401	810	90	88	4排	
	明	431	835	341	745	90	88		

注：56-72回路为四排箱，尺寸标注相同

七、安全告知

- 1、安装、使用本产品前，请认真阅读本说明书，并按照说明书上的内容正确安装、使用本产品；
- 2、安装时应由具有专业资格的人员操作；
- 3、使用前请确认产品额定电压、额定电流、回路数是否符合工作要求；暗装箱体由于产品结构问题安装时请凸出墙面0-8mm(产品箱体内导轨两侧有调节螺钉可调节)。
- 4、箱体内装入电器元件通电使用过程中，一定要保证箱体可靠接地；
- 5、如果产品在开箱时有破损或异常响声，应立即停止使用并联系供应商；
- 6、产品报废时，请做好产品废弃物处理，感谢您的合作。

八、保修说明及售后服务

用户在遵守保管和使用条件下，本公司生产的产品，自生产日期(以产品合格证或产品上标明的日期为准)起十八个月内或者从购买之日起(以发票开据日期为准)十二个月内，产品因制造质量问题而发生损坏或不能正常工作时，本公司负责无偿修理或更换。但是，在下述情况下引起的故障，即使在保修期内亦作有偿修理或有偿更换：

- a) 产品的使用情况不符合标准规范要求；
- b) 自行改装及不适当的维修等原因；
- c) 地震、火灾、雷击、异常电压，其他不可抗拒的自然灾害等原因。

2020年01月第一版

尊敬的顾客：

为了保护我们的环境，当本产品寿命终了时，请您做好产品或其零部件材料的回收工作。对于不能回收的材料也请做好处理。非常感谢您的合作与支持。

人民电器集团有限公司

合格证

名称： 配电箱(箱体)

型号： RPZ50(RDPZ50)

检验员： 检 23

日期： 见产品标识码或二维码

产品符合GB/T 17466.1-2008
GB/T 17466.24-2008标准，经
检验合格，准许出厂。

人民电器集团有限公司

浙江人民电器有限公司(生产厂)

注意：对于本手册的内容，若因技术升级或采用更新的生产工艺，人民电器有权随时更改、变动，不再另作说明。

人民电器集团有限公司

生产厂：浙江人民电器有限公司

地址：浙江省乐清市柳市柳乐路555号

客服热线：400 898 1166

官方网址：www.chinapeople.com

